

Personalizar su dispositivo

A. Cambiar el fondo de la pantalla Hoy

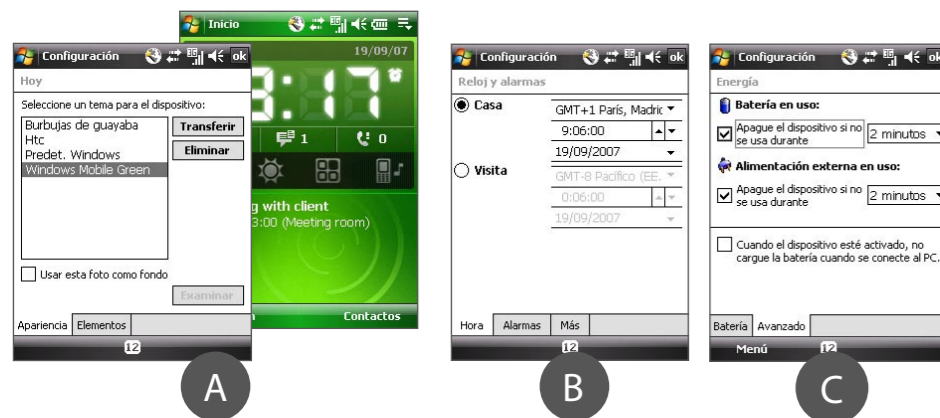
Puntee en Inicio > Configuración > ficha Personal > Hoy.

B. Configurar la fecha y la hora


Puntee en Inicio > Configuración > ficha Sistema > Reloj y alarmas > ficha Hora.

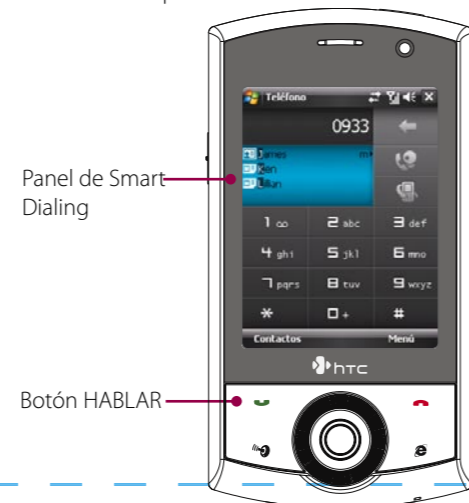
C. Administrar la configuración de energía

Puntee en Inicio > Configuración > ficha Sistema > Energía > ficha Avanzado.



Realizar una llamada de voz o de vídeo

- 1 Pulse el botón HABLAR o Inicio > Teléfono.
- 2 Toque con el dedo o puntee con el lápiz en las teclas del teclado del teléfono para introducir el número de teléfono.
- 3 Aparecerá el panel Smart Dialing mostrando los números de teléfono coincidentes guardados en el Historial de llamadas, así como los contactos que coincidan encontrados en el dispositivo y en la tarjeta SIM. Seleccione el número o contacto al que quiera llamar y después pulse HABLAR. Para realizar una videollamada, toque/puntee en  en vez de pulsar HABLAR.

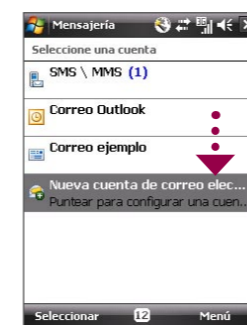


Para una conversación con manos libres, conecte los auriculares estéreo USB o Bluetooth® (no incluidos) al dispositivo.

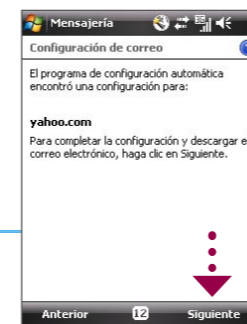
Para más información sobre cómo conectar los auriculares Bluetooth al dispositivo, consulte el manual del usuario.

Recibir correos electrónicos en su dispositivo

Configure el dispositivo para poder enviar y recibir mensajes de correo electrónico utilizando su servicio de correo electrónico favorito.

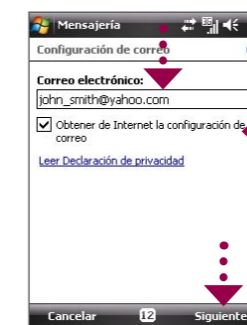


- 1 Puntee en Inicio > Mensajería > Nueva cuenta de correo electrónico.



- 3 Configuración automática descarga los ajustes de su servidor de correo electrónico automáticamente en el dispositivo. Puntee en Siguiente.

Nota Si Configuración automática no funciona correctamente, deberá indicar los ajustes manualmente en las pantalla sucesivas.



- 2 Escriba su Dirección de correo electrónico y puntee en Siguiente.

Seleccione esta casilla de verificación.

Seguridad en su Dispositivo

A. Para habilitar el PIN de la tarjeta SIM

Habilitar el PIN de la tarjeta SIM requiere que introduzca el código PIN para poder utilizar las características disponibles en su teléfono.

Para habilitar el PIN de la SIM puntee en Inicio > Configuración > ficha Personal > Teléfono y seleccione Requerir PIN cuando se utilice el teléfono.



B. Para habilitar la contraseña del dispositivo

Para habilitar la contraseña del dispositivo es necesario indicar una contraseña que bloquee el teléfono cuando éste haya permanecido inactivo tras un período de tiempo.

- 1 Puntee en Inicio > Configuración > ficha Personal > Bloquear.
- 2 Seleccione la casilla de verificación Solicitar contraseña si el dispositivo lleva inactivo e indique el tiempo que desea.
- 3 Seleccione el tipo de Contraseña.
- 4 Indique y confirme la contraseña, después puntee en Aceptar.

C. Para habilitar el bloqueo de las teclas

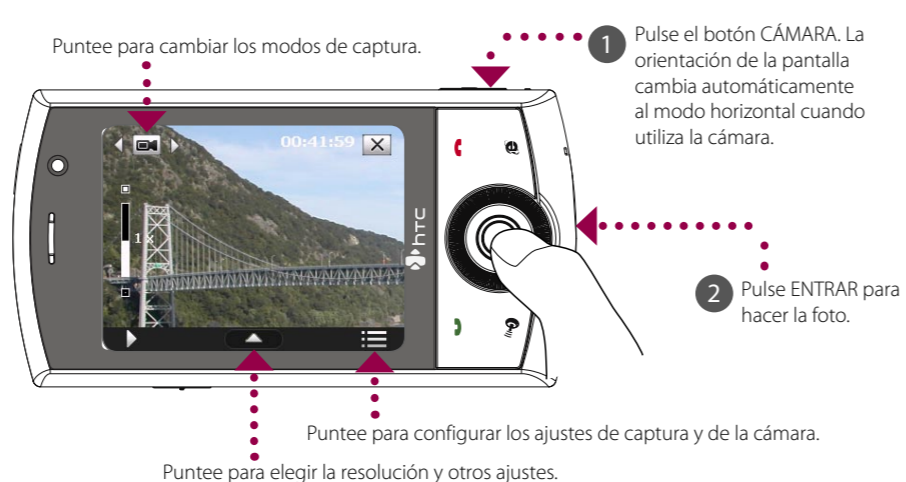
Al habilitar el bloqueo del teclado evita que se pulse una tecla o la pantalla táctil accidentalmente si tiene el dispositivo en el bolso o bolsillo.



Para bloquear las teclas puntee en la ficha Programa de inicio () en HTC Home y después en .

Para desbloquearlas, puntee en Desbloquear.

Hacer un foto

Utilice la Cámara de su dispositivo para capturar momentos memorables.

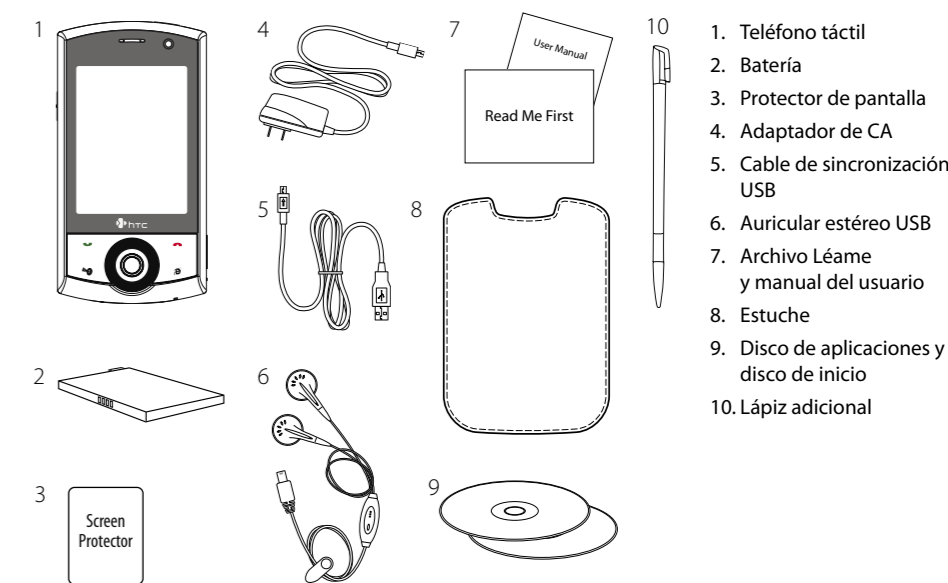


La foto se guardará en la carpeta Mis imágenes, a menos que opte por eliminarla pulsando  después de su captura. Puntee  si quiere enviar la foto vía MMS o por correo electrónico.

Consulte el manual del usuario para más información sobre la Cámara.

¿Qué hay en la caja?

Éstos son los elementos que debería encontrar en la caja.



También puede sincronizar su dispositivo con Exchange Server de su empresa para tener acceso a los correos electrónicos del trabajo.

Consulte el manual del usuario para saber más sobre cómo recibir los correos electrónicos de su empresa en el dispositivo.

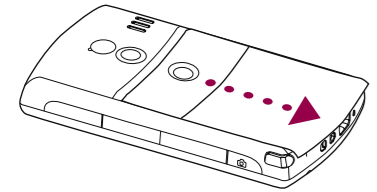
www.htc.com



Antes de utilizar el dispositivo

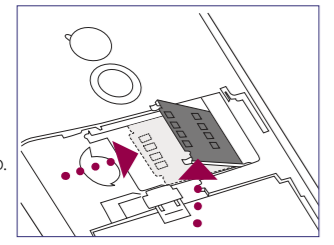
A. Retire la tapa posterior

Asegúrese de que el dispositivo está apagado y retire la cubierta de la batería.



B. Instale la tarjeta SIM

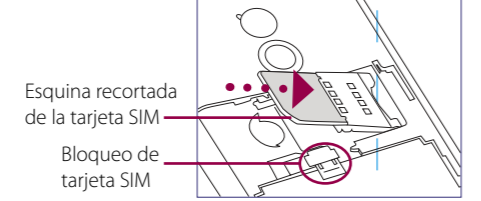
1 Empuje el soporte de la tarjeta SIM hacia la derecha para desbloquearlo.



2 Gire el soporte de la tarjeta SIM hacia arriba.

3

Inserte la tarjeta USIM/SIM con los contactos dorados hacia abajo y con el borde biselado hacia el compartimento de la batería.



4

Presione el soporte de la tarjeta SIM hacia abajo hasta que se bloquee correctamente. Al insertar la batería, el cierre de la tarjeta SIM hace que ésta quede correctamente colocada.

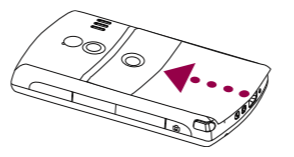
C. Instalar la batería

Instale la batería alineando los contactos de cobre externos con los conectores de la batería situados en el mismo. Inserte primero el lado inferior de la batería, y después colóquela con cuidado en su posición.



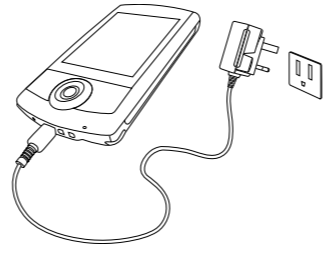
D. Vuelva a colocar la tapa posterior

Coloque la tapa posterior en su lugar.



E. Cargar la batería

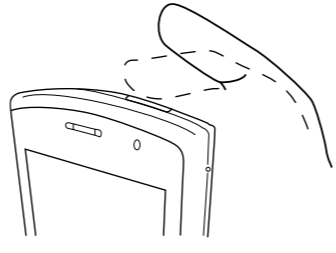
La batería no se entrega completamente cargada. Para cargar la batería sin sacarla del dispositivo, conecte el enchufe del adaptador de CA a una toma eléctrica y conecte el extremo del USB al conector de sincronización situado en la parte inferior del dispositivo. La batería estará completamente cargada tras aproximadamente 3 horas de carga.



F. Encender/apagar el dispositivo

Pulse el botón ENERGÍA durante aproximadamente 3 segundos para encender/apagar el dispositivo.

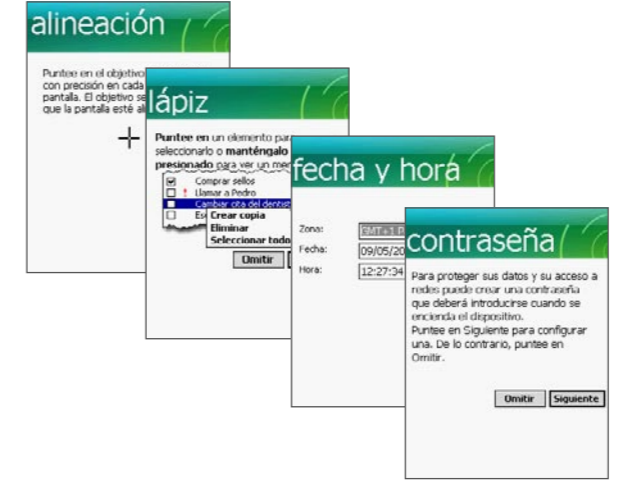
Al apagarlo, aparecerá un mensaje de confirmación. Puntee en **SÍ** para apagar el dispositivo.



Asistente para la configuración de sincronización

Cuando encienda su dispositivo por primera vez, el Asistente para la configuración de sincronización le guiará para el ajuste de la pantalla táctil, ofreciéndole pautas rápidas sobre el uso del lápiz y los menús emergentes; también le permitirá ajustar la fecha y hora así como la contraseña de su dispositivo.

Siga las instrucciones que aparecen en pantalla respecto al asistente.



Sincronizar su dispositivo y el ordenador

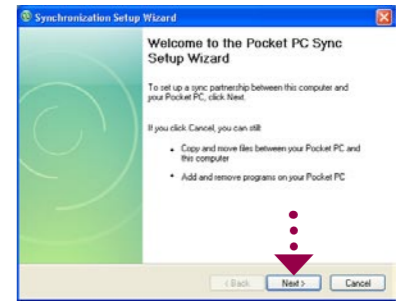
Al sincronizar su dispositivo con el ordenador podrá disponer de información actualizada como correos electrónicos de Outlook, contactos, tareas y citas; todo ello disponible en su teléfono.

Configure el software de sincronización en su ordenador

Dependiendo del sistema operativo de su PC, necesitará la versión 4.5 de Microsoft ActiveSync® (o una superior) o bien, el Centro de dispositivos de Windows Mobile® para establecer la sincronización de su dispositivo con el ordenador.

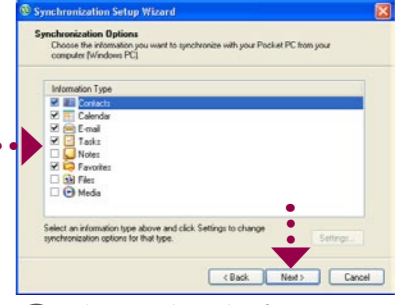
Configure ActiveSync en Windows® XP

1 Instale ActiveSync 4.5 en su ordenador desde el Disco de introducción.



2 Conecte su dispositivo al ordenador. El Asistente de configuración de sincronización se iniciará automáticamente y le guiará para crear una asociación de sincronización. Haga clic en **Siguiente** para continuar.

3 Para sincronizar el dispositivo con el PC, desmarque la casilla de verificación **Sincronizar directamente con un servidor que ejecute Microsoft Exchange** y haga clic en **Siguiente**.



4 Seleccione el tipo de información que desea sincronizar y haga clic en **Siguiente**.

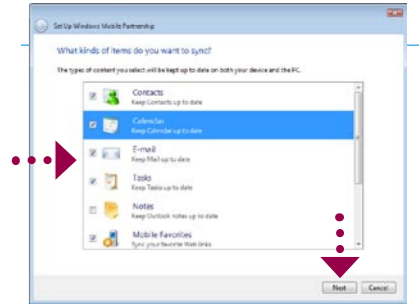
5 Elija si permite conexiones inalámbricas mientras su dispositivo está conectado al ordenador.

6 Haga clic en **Finalizar**.

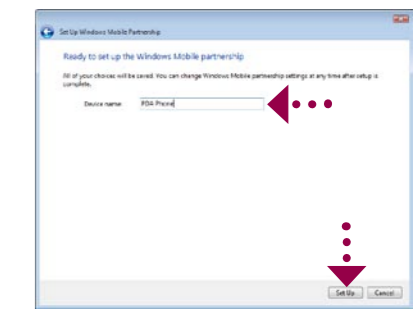
Configure el Centro de dispositivos de Windows Mobile en Windows Vista®



1 Conecte su dispositivo al ordenador. En el Centro de dispositivos de Windows Mobile, haga clic en **Configurar su dispositivo**.

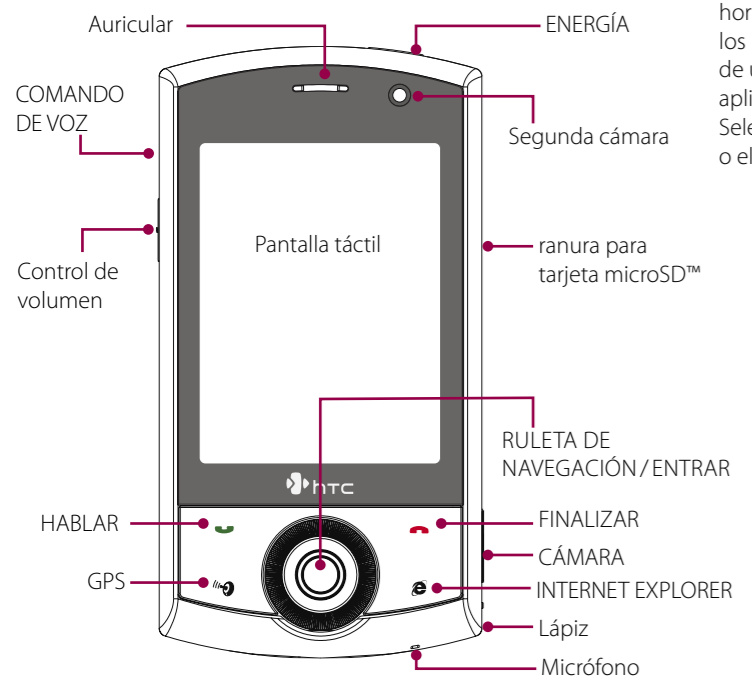


2 Seleccione la información que desea sincronizar y haga clic en **Siguiente**.



3 Introduzca un nombre para su dispositivo y haga clic en **Configurar**.

El teléfono táctil



HTC Home™

HTC Home™ es un complemento de la pantalla Hoy que le ofrece información local actualizada con un solo vistazo, como la hora, la fecha o información meteorológica, además de mostrar los mensajes nuevos o las llamadas perdidas. También dispone de un programa de inicio personalizado donde puede añadir sus aplicaciones favoritas para su acceso con un solo punteo y de un Selector de perfiles que le permite cambiar rápidamente el perfil o el tono de timbre del dispositivo.



TouchFLO™

TouchFLO™ pone a su disposición el panel táctil de su teléfono. Con TouchFLO podrá utilizar el dedo para desplazarse y moverse fácilmente por el panel táctil. TouchFLO también dispone de un Controlador cúbico táctil (cúbico) donde puede añadir sus contactos favoritos, acceder a medios, iniciar programas y muchas otras opciones.

Desplazamiento táctil
Si está en una página Web, en un documento o en una lista (de contactos, de archivos, etc.), deslice el dedo hacia arriba para desplazarse hacia abajo; deslice el dedo hacia abajo para desplazarse hacia arriba.

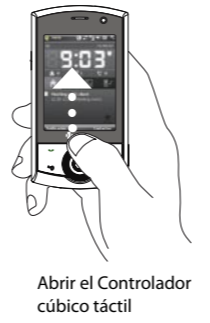
Para desplazarse hacia la derecha, mueva el dedo hacia la izquierda. Para desplazarse hacia la izquierda, mueva el dedo hacia la derecha.

Movimiento táctil
Toque durante varios segundos en la pantalla táctil y arrastre su dedo alrededor de la pantalla.

Controlador cúbico táctil
Para abrir este Controlador cúbico táctil, deslice el dedo hacia arriba, posicionándose en la parte inferior de la pantalla táctil donde aparece la imagen de un logo.

Para cerrar el Controlador cúbico táctil, deslice el dedo hacia abajo.

El Controlador cúbico táctil es una interfaz de usuario cúbica y tridimensional. Para girar la interfaz de un lado a otro, deslice el dedo hacia la izquierda o hacia la derecha en la pantalla táctil.



Conéctese y navegue por Internet

Conéctese a Internet activando Wi-Fi® en el dispositivo.

Nota Si en su área no dispone de un punto de acceso Wi-Fi, podrá conectarse a Internet a través de 3G/GPRS o mediante una conexión de acceso telefónico de su proveedor de servicios inalámbricos. Consulte el Manual del usuario para obtener información sobre cómo conectarse mediante 3G/GPRS o a través de una conexión de acceso telefónico.



- 1 Puntee en **Inicio > Programas > Comm Manager** y después puntee en **WLAN**.
- 2 Seleccione la red inalámbrica a la que desea conectarse y puntee en **Aceptar**.
- 3 Seleccione **Internet** y puntee en **Conectar**.

Nota Si se está conectando a una red inalámbrica segura, puede que necesite introducir una **clave** para dicha conexión de red antes de poder conectarse.

Cuando esté conectado, inicie Internet Explorer® Mobile (puntee en **Inicio > Internet Explorer**) para navegar por Internet.